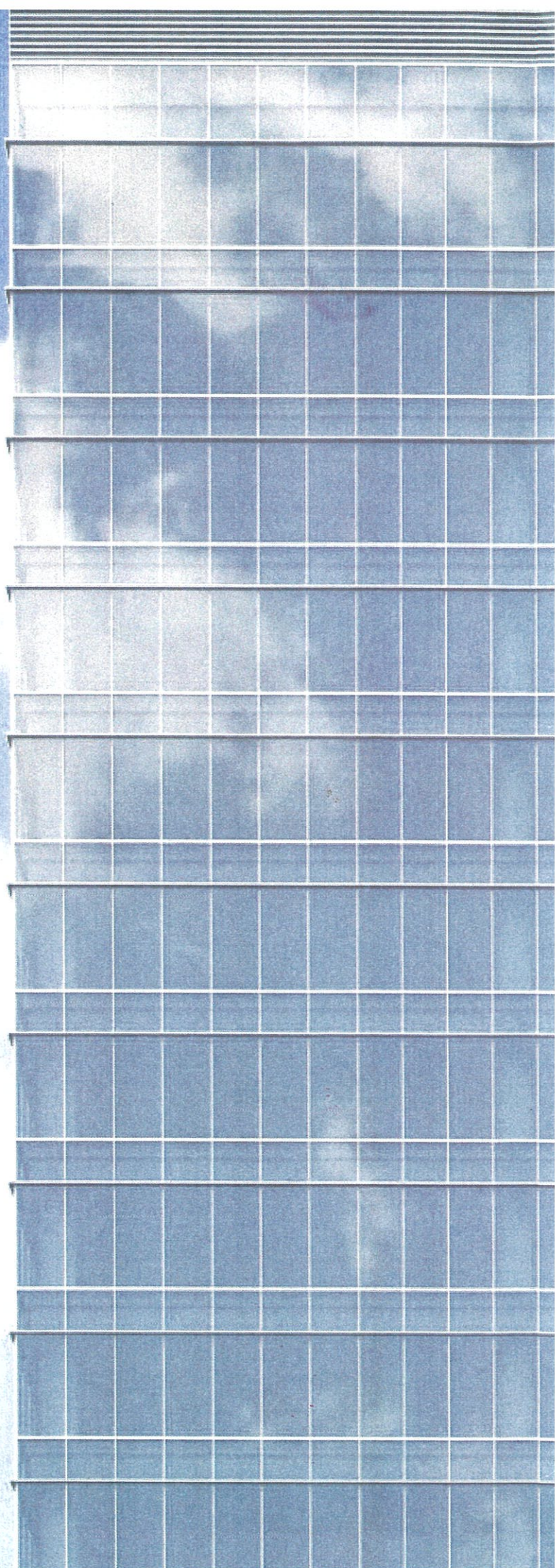


別紙添付③

MIDOSUJI FRONT TOWER
御堂筋フロントタワー



視認性に優れた地上20階建てオフィスタワー。
大阪随一のビジネスストリート御堂筋沿いに、2010年1月誕生。

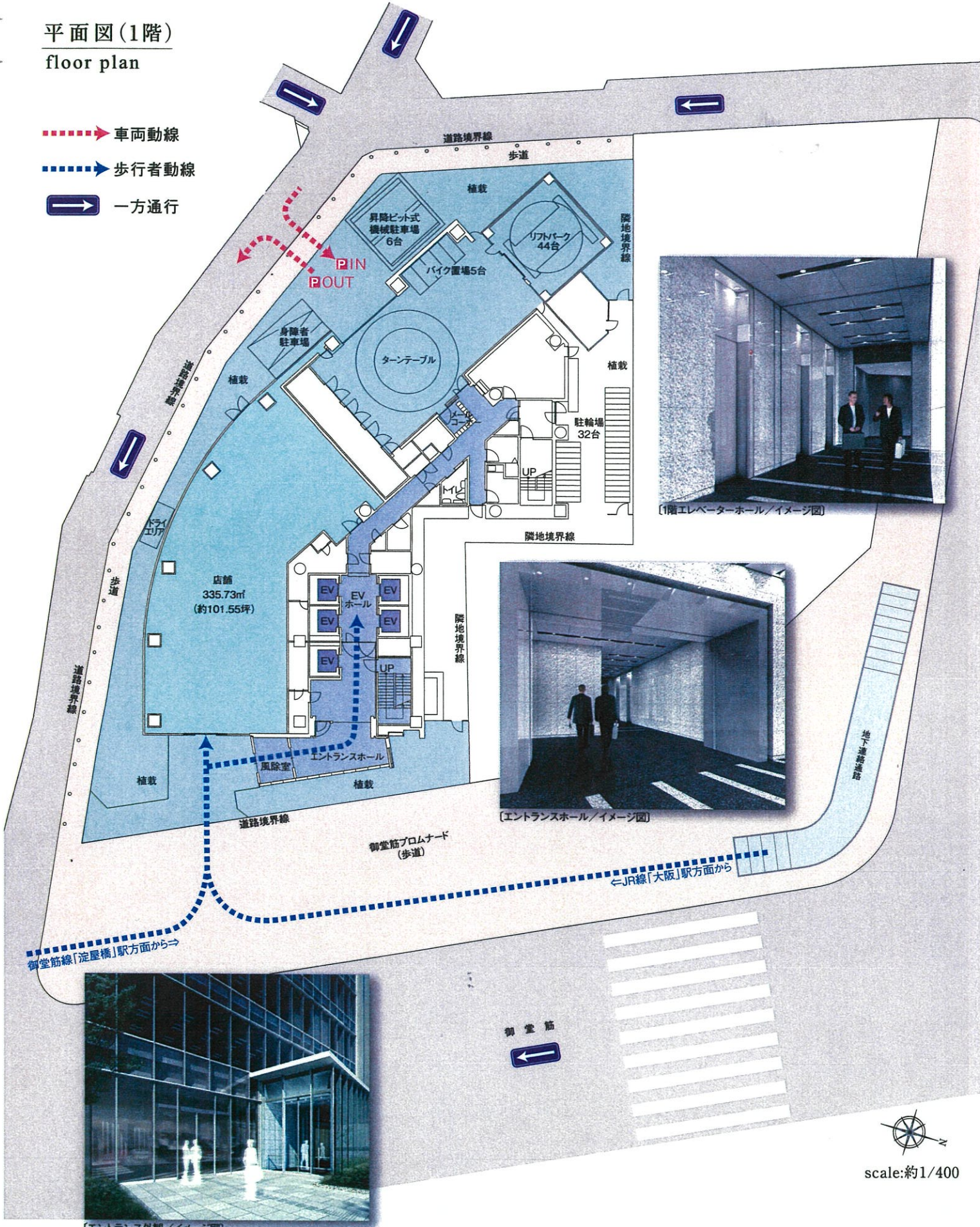


[外観/イメージ図]

三菱地所設計と鹿島建設による信頼のコラボレーションで
多様なビジネスシーンをバックアップ。

平面図(1階)
floor plan

- ⋯→ 車両動線
- ⋯→ 歩行者動線
- 一方通行



基準階平面図(2~13階)

floor plan

事務所フロア面積

- 2~13階 593.78㎡(約179.61坪)
- 14~20階 600.92㎡(約181.77坪)

■■■■ 分割想定ライン

----- 空調ゾーニングライン



	2~13階	14~20階
A	315.74㎡(約95.51坪)	315.74㎡(約95.51坪)
B	278.04㎡(約84.10坪)	285.18㎡(約86.26坪)



【エレベーターホール/イメージ図】



scale:約1/250
単位:mm

1フロア約180坪の無柱空間、天井高2,800mm。

グリッド天井、個別空調システムで、多彩なオフィス空間を実現。

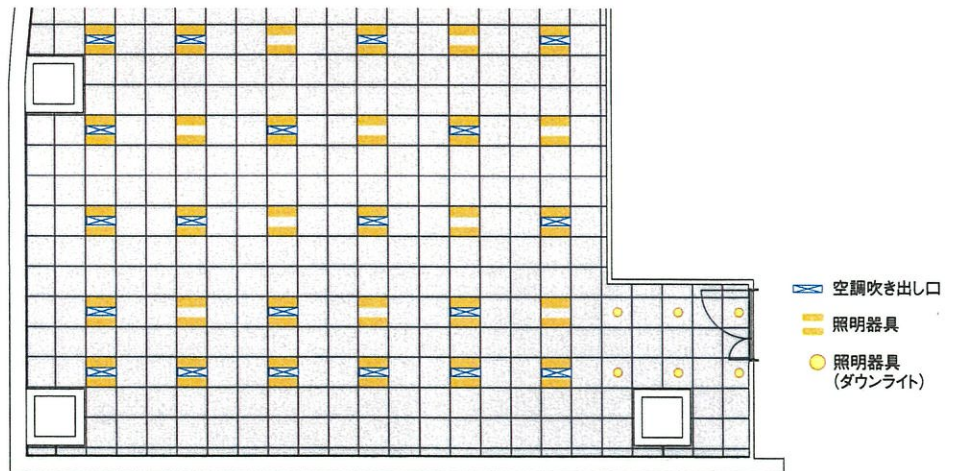


【イメージ図】

■ レイアウトフリーな

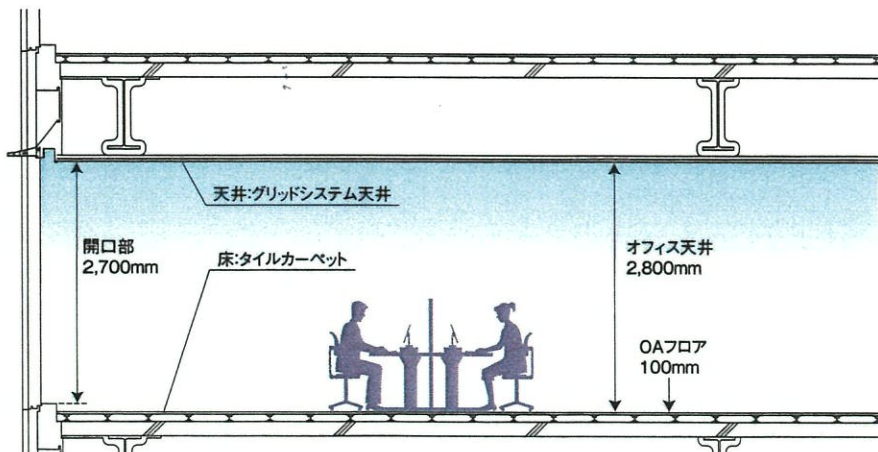
グリッドシステム天井を採用

600mm×600mmのグリッドシステム天井を採用。3.6m×3.6mモジュール内に照明・空調吹き出口等の機器がユニットされ、間仕切りを容易に行えます。



■ 事務室2,800mmの天井高

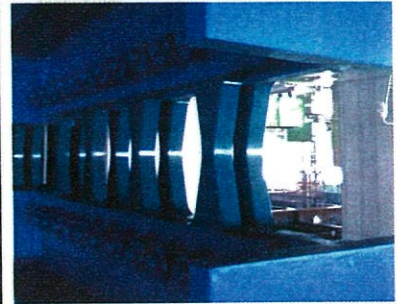
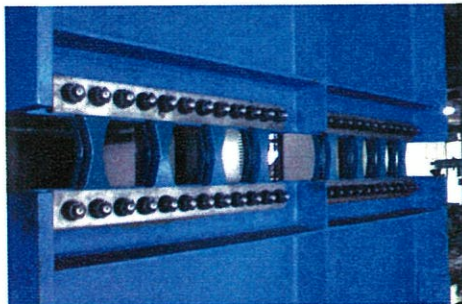
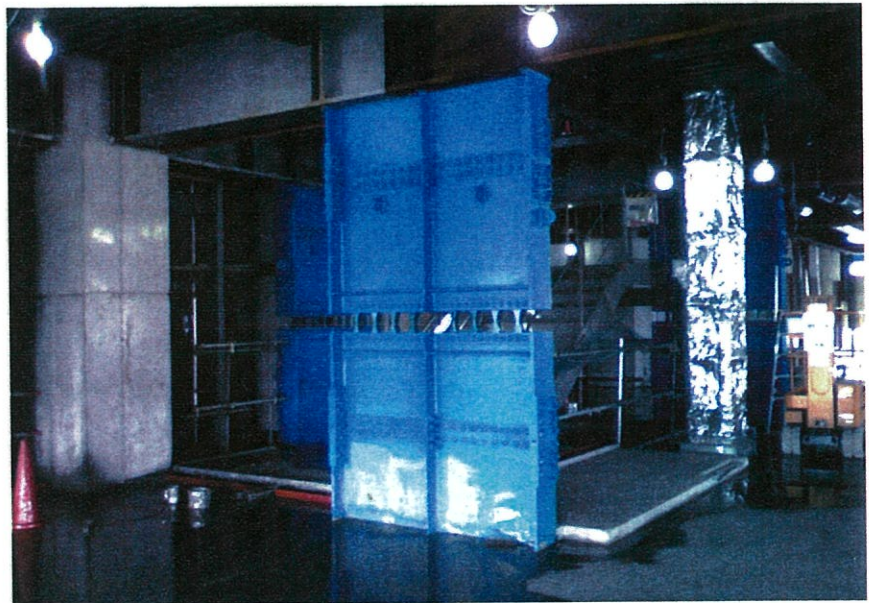
開放的なオフィス空間を提供する天井高2,800mmを確保。さらに窓面を大きくとった2,700mmの開口部高が、より一層の明るさと伸びやかさをもたらします。



充実の耐震性能やセキュリティ対策をはじめ、 ビジネス環境を安全で快適にサポートする最先端機能を装備。

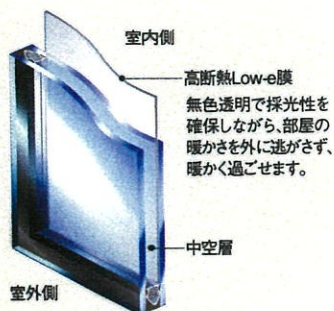
■ 制震ダンパー

主要構造部には地震エネルギーを効果的に吸収して、建物の揺れを低減するハニカムダンパー(制振装置)を設置。国土交通大臣より構造方法等の認定を取得しており、大地震(震度6強程度)でも構造体の補修をすることなく建築物を使用でき、人命の安全確保に加えて十分な機能確保が図られます。



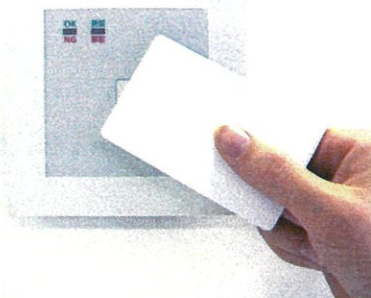
■ Low-e ペアガラス

外装に用いるガラスにはLow-eペアガラスを採用。優れた断熱性・遮光性により、窓辺エリアの快適性を確保するとともに、冷暖房の省エネルギーにも寄与します。



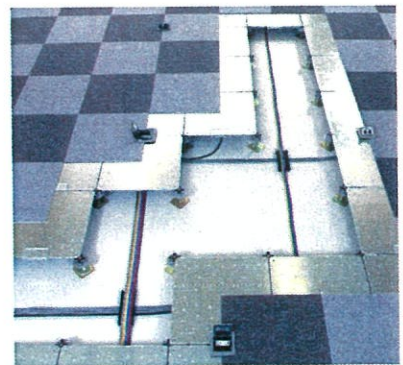
■ カードリーダー方式の入退室管理

事務室扉には、非接触式ICカードキーを利用した入退室管理システムを導入。関係者以外の侵入を防ぎ、オフィスの安全と大切なビジネス情報を守ります。



■ フリーアクセスフロア100mm

厚さ100mmのOAフロアを標準装備。各種機器の配線を床下で処理し、高度なIT環境を構築するとともに、オフィスレイアウトの自由度を高めます。



■ 個別空調(空冷ヒートポンプパッケージエアコン)

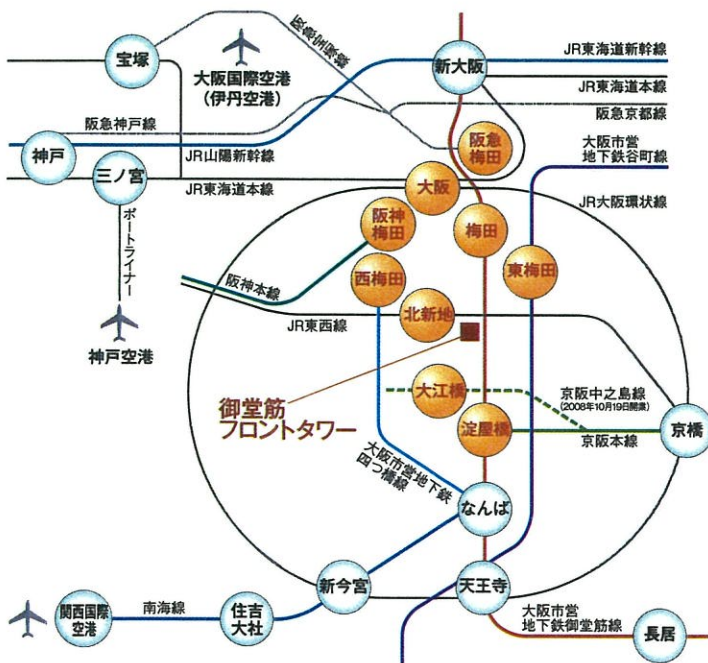
■ 床荷重500kg/m²

■ コンセント容量60VA/m²

■ 基準照度750ルクス

※掲載の写真は参考写真で、実際とは異なります。

大阪中心地ならではのアクセスに優れた好立地。
 関西エリアはもちろん、東京、地方都市、そして海外へ。



■主要駅と所要時間

徒歩圏内駅

- 大阪市営地下鉄御堂筋線 **梅田駅** 徒歩約 **7分**
- JR各線 **大阪駅** 徒歩約 **9分**
- 阪急京都・神戸・宝塚線 **阪急梅田駅** 徒歩約 **13分**
- 阪神本線 **阪神梅田駅** 徒歩約 **7分**
- 大阪市営地下鉄谷町線 **東梅田駅** 徒歩約 **4分**
- 大阪市営地下鉄四つ橋線 **西梅田駅** 徒歩約 **7分**

- JR東西線 **北新地駅** 徒歩約 **4分**
- 京阪中之島線 **大江橋駅** 徒歩約 **7分**
- 京阪本線・大阪市営地下鉄御堂筋線 **淀屋橋駅** 徒歩約 **8分**

乗換駅

- JR各線・新幹線 **新大阪駅**
 大阪市営地下鉄御堂筋線
 [梅田駅より所要時間] 約 **11分**

リムジンバス

大阪国際空港行き
 (伊丹空港)
 大阪第一ホテル
 (大阪マルビル)より
 (所要時間約30分)
 料金 大人 620円



リムジンバス

関西国際空港
ポートターミナル 行き
 大阪全日空ホテルより
 (所要時間約60分)
 料金 大人 1,300円



JR「大阪」駅から徒歩9分、JR東西線「北新地」駅から徒歩4分。
 御堂筋に面したビジネス・ポテンシャルの高い立地。



■ 物件概要

●所在地	大阪市北区曽根崎新地1丁目6番4(地番)
●交通アクセス	大阪市営地下鉄御堂筋線「梅田」駅(改札口)から徒歩7分 JR各線「大阪」駅(改札口)から徒歩9分 阪急京都・神戸・宝塚線「阪急梅田」駅(改札口)から徒歩13分 阪神本線「阪神梅田」駅(改札口)から徒歩7分 大阪市営地下鉄谷町線「東梅田」駅(改札口)から徒歩4分 大阪市営地下鉄四つ橋線「西梅田」駅(改札口)から徒歩7分 JR東西線「北新地」駅(改札口)から徒歩4分 京阪中之島線「大江橋」駅(改札口)から徒歩7分 京阪本線・大阪市営地下鉄御堂筋線「淀屋橋」駅(改札口)から徒歩8分
●建築主	御堂筋共同ビル開発特定目的会社
●プロジェクトマネージャー	三菱地所株式会社
●設計・監理	株式会社三菱地所設計
●施工	鹿島建設株式会社
●竣工	2010年1月予定
●主要用途	事務所・店舗・駐車場
●構造形式	地下／鉄骨鉄筋コンクリート造、地上／鉄骨造
●規模	地下1階、地上20階、塔屋1階
●高さ	最高高さ／90m
●敷地面積	1,808.49㎡(約547.06坪)
●延床面積	18,271.89㎡(約5,527.24坪)
●貸付面積	11,667.53㎡(約3,529.42坪)
●基準階事務所床面積	2～13階／593.78㎡(約179.61坪)、14～20階／600.92㎡(約181.77坪)
●床荷重	500kg/㎡
●天井	グリッド式システム天井
●天井高	1階(店舗)／4,000mm、2～20階(事務所)／2,800mm
●フリーアクセスフロア	100mm(事務所)
●コンセント容量	1階(店舗)／250VA/㎡、2～20階(事務所)／60VA/㎡
●基準照度	750Lx
●空調	個別空調(空冷ヒートポンプパッケージエアコン)
●空調ゾーニング	13分割(予定)
●エレベーター	常用17人乗り／4基、人荷用兼非常用17人乗り／1基
●駐車場	51台(身障者用(平面駐車)／1台、機械式50台)

※記載内容につきましては、2008年9月現在の計画ですので、今後外観・仕様スケジュール等変更になる場合があります。

お問い合わせ



大阪支店／〒530-6033 大阪府大阪市北区天満橋1-8-30 OAPタワー
TEL (06)6881-5161 <http://office.mec.co.jp/>