

証拠番号【15】

Subject: 耐火試験対応の材料依頼の件

From: 永野 隆彦 <takahiko@kajima.com>

Date: Tue, 12 Jan 2010 10:24:31 +0900

To: <gifu.seppan.i.co@herb.ocn.ne.jp>

CC: 山本 和雄 <yamamkaz@kajima.com>, 舟越 久仁陽 <k-funakoshi@kajima.com>, 野平 修 <nohira@kajima.com>, 都築 真浩 <tsuzukim@kajima.com>, 堀内 大輔 <daisuke-h@kajima.com>, 小野田 一之 <kazuyuki-onoda@agb.co.jp>

毛利専務様

ご苦労さまです。

今年に入って国交省に打ち合わせに行ったところ リベットだけでなく 目地部分にも問題があることが判明しました。(毛利専務から貰った資料では10mmの目地幅で耐火ガスケットではない。)そこで鹿島建設として対応をほどこした(絶対にうかるもの)で耐火試験を実施することにしました。

そこで 先般から旭ビルウォールより 試験体の材料の手配をお願いしていましたが 改めて書類でのお願いとします。添付資料の通りです。よろしくご協力お願いします。また当社ではこれから早急に 各物件毎の現状の状態での試験を技研にて予備試験を行い その結果をもって公的試験を行う予定をしております。試験体の数が多い事から 打ち合わせをさせて貰いたくお願いします。

鹿島建設 永野

試験体作製依頼書20100112.doc	Content-Description: =?iso-2022-jp?B?GyRCO244M0JOOm5APTBNW09cRsoQjIwMTAwMT Content-Type: application/msword Content-Encoding: base64
----------------------	--

耐火試験体図面.pdf

耐火試験体図面.pdf	Content-Description: =?iso-2022-jp?B?GyRCQIEyUDtuODNCTJ9eTEwbKEIucGRm?= Content-Type: application/pdf Content-Encoding: base64
-------------	--

平成22年1月12日

岐阜折板工業株式会社
毛利 専務 殿

鹿島建設株式会社
建築管理本部建築技術部
部長 永野 隆彦

耐火試験用サンプル試験体提供依頼の件

たいへんお世話になっております。

さて、今回、鹿島建設の判断により、御社のKOパネルで建材試験センターにおいて耐火試験を実施することになりました。

この耐火試験は、「ワールド北青山ビル」の現状をかんがみて、お客様に安心していただけるよう、耐火性能を確実にした仕様で受験することが目的の試験です。御社におかれましては、下記の件のご協力をお願い申し上げます。なお、試験実施日は本年1月18日から21日までの4日間の予定です。

試験体の仕様については、別紙の試験体図によりご確認ください。

必要数量は、ワールドで提供していただいたKOパネルと同じもので、そのサイズおよび枚数は下記の通りです。

また、付属品となるガスケット、下地鉄骨フレーム、シーリング材、リベットは当方にて用意いたします。御社におきましては、先般、連絡しお願いしたとおり、KOパネル単体での試験体を作製いただきますようお願いいたします。試験体は、建材試験センター指定の組み立て業者、三生技研株式会社へ1月13日到着の予定でお送りください。お忙しいところよろしく申し上げます。

— 記 —

1. 試験体寸法 および 数量

- ・ 幅 903.5mm × 長 3400mm 8 枚
- ・ 幅 1150mm × 長 3400mm 5 枚

2. 試験体構成材料および仕様

「ワールド北青山ビル」実施時の製品使用と同じものとする

以上

KOパネル

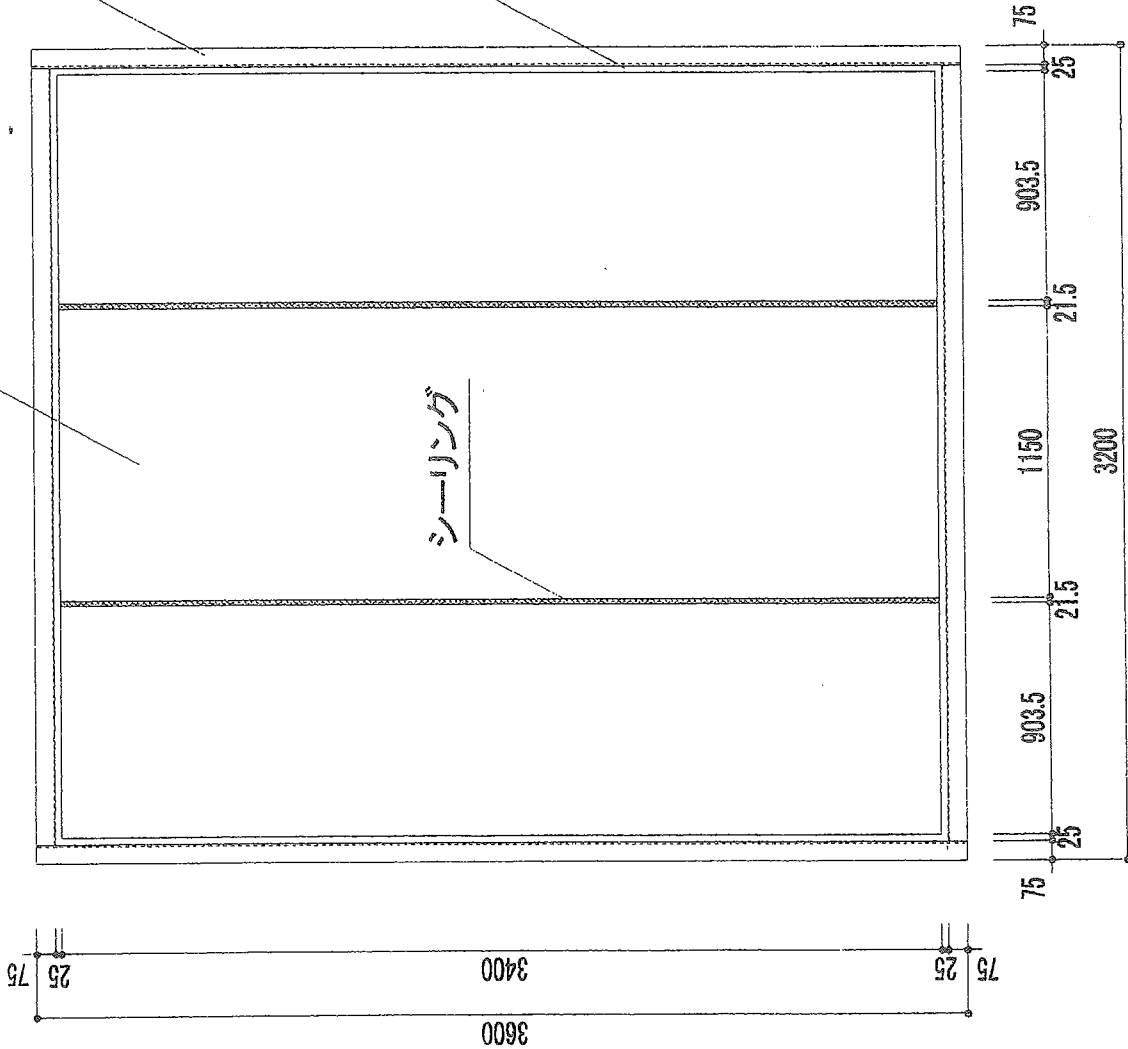
溝型鋼

[-150x75x6.5x10


繊維混入ケイ酸カルシウム板

t=25mm

シーリング

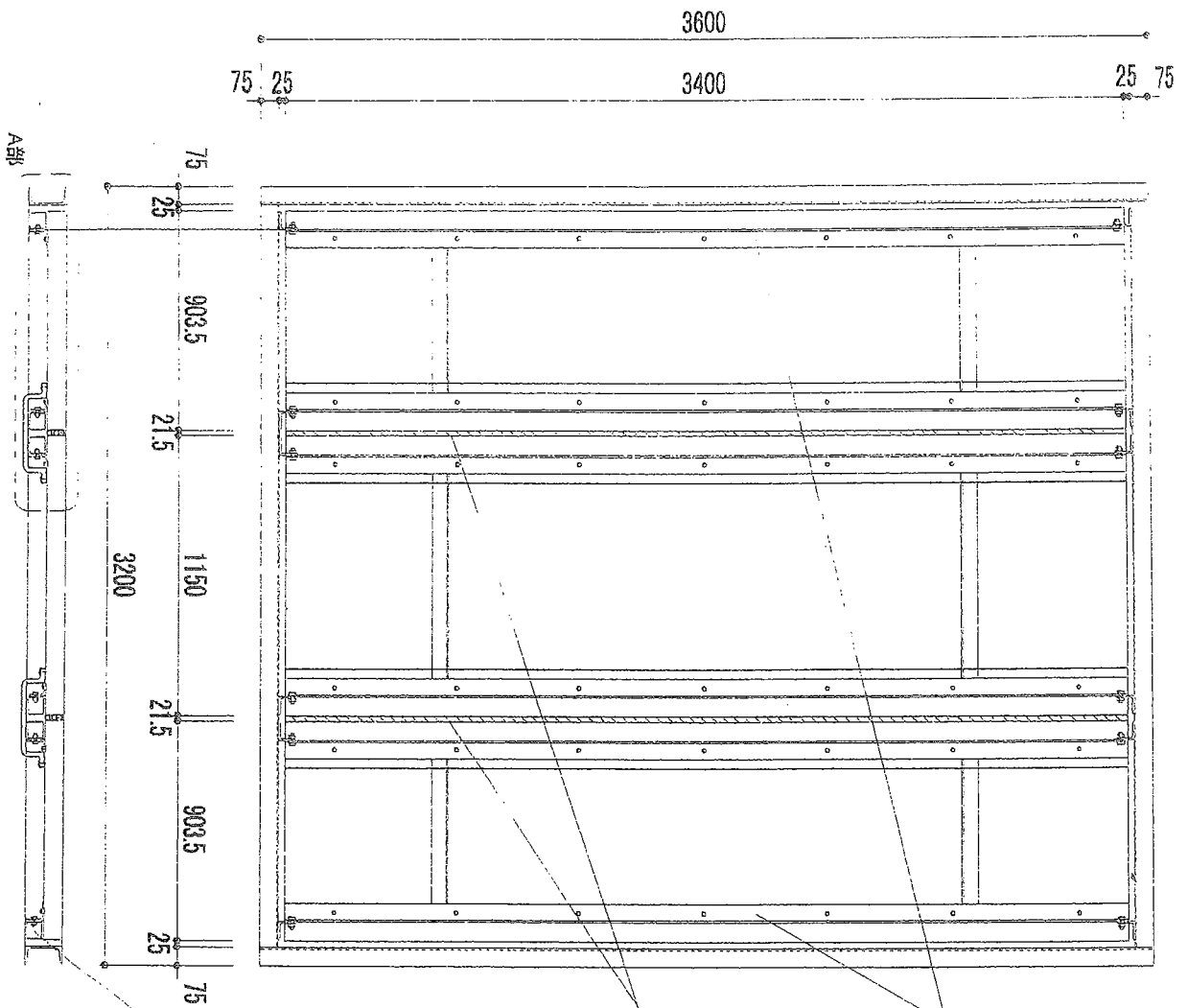


訂正事項 (年/月/日)		
設計	△	△
監工	△	△


 足尾化学工業株式会社
 ASHIMIZU CHEMICAL INDUSTRY CO., LTD.

図名: 鋼材/用材/20
 図番: 2000.00.00

供試体 表面図
 1



図名	図番
設計	製図
監工	

建設年月/日

AGB
建設株式会社
AGB CONSTRUCTION CO., LTD.

発行日
2008.01.08

工事名称

供試枠 裏面図

屋外側

75 25

903.5

21.5

1150

縦横埋入型鋼カルシウム板 (t=25mm)

表板: JFEカラー F20-GL (t=0.6mm)

ロックウール(ロックセラウボード: t=75mm、150kg/m³)

裏板: ガルバリュウム鋼板 (t=0.6mm)

リベット (φ7.7@500)

下地材 (L-75x75x6)

耐火被覆材
ウレタン

屋内側

75 25 180

80

37.5 37.5

75

40

37.5 37.5

75

80

21.5

80

37.5 37.5

75

40

図 3

2023.01.02

設計

監工

AGB

旭川ビルディング株式会社
旭川ビルディング株式会社

図名

図号

図尺

図式

図例

図説

図注

図面

図面

図面

図面

図面

図面

図面

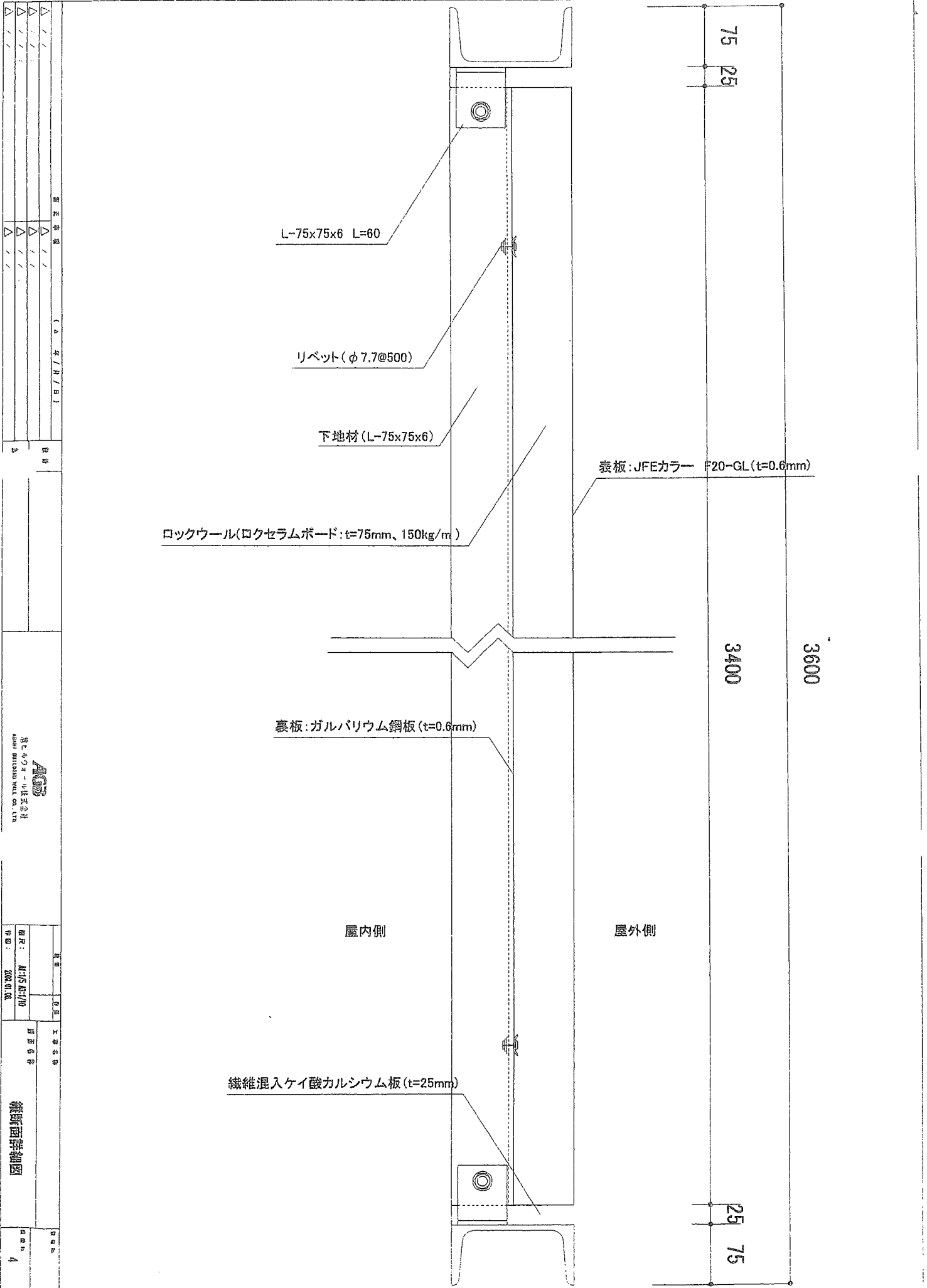
図面

図名: 旭川ビルディング
図号: 2023.01.02

旭川ビルディング
A部 断面図 (端部断面図)

3

3/5



75
25

L-75x75x6 L=60

リベット (φ 7.7@500)

下地材 (L-75x75x6)

表板: JFEカラー F20-GL (t=0.6mm)

ロックウール (ロックセラムボード: t=75mm、150kg/m³)

3400

3600

裏板: ガルバリウム鋼板 (t=0.6mm)

屋内側

屋外側

繊維混入ケイ酸カルシウム板 (t=25mm)

25
75

訂正履歴	訂正内容	訂正時期	訂正者
△	△	△	△
△	△	△	△
△	△	△	△
△	△	△	△
△	△	△	△
△	△	△	△

設計	校核	承認
△	△	△

設計者	△
校核者	△
承認者	△

設計	△
校核	△
承認	△

ACB
アールシーエー株式会社
AISHI BUILDING WELLS CO., LTD.

図R: M15/A22/加
作日: 2024.01.08

縦断面詳細図

図名
A

4/5

